

MILÝ NÁVŠTĚVNÍKU, VÍTÁME TĚ V PRAŽSKÉ LORETĚ NA VÝSTAVĚ ARS MORIENDI.

ARS MORIENDI je latinské rčení a znamená „Umění (dobře) umírat“

Proto zde uvidíš díla, která hovoří o umírání a smrti. Ale také o naději křesťanů, že smrt těla je branou k životu věčnému.

Kdo je to ?



1

1) V podzemí klášterních kostelů bývají velké hrobky - krypty. Kromě mnichů tu byli pohřbeni DOBRODINCÍ kláštera. To byli lidé, kteří sice v klášteře nežili, ale darovali třeba peníze na postavení kaple nebo oltáře. Často také odkázali část svého majetku klášteru. Zjisti, který známý člověk byl pohřben v hrobce u kapucínů v Brně - patří mu velká rakev při vstupu na výstavu.

Rakev patří
(náповědu najdeš na popisce u rakve nebo obrazu)

Bratr Valerián



3

2) Pražskou Loretu od počátku duchovně spravují řádoví bratři - kapucíni. Žijí podle pravidel, která stanovil sv. František z Assisi. Bratři bývali pohřbeni ve společné kryptě, bez rakve, ležíce na holé zemi s cihlou pod hlavou. Někteří z nich měli v rukou předměty, svědčící o jejich zbožnosti. Najdi na výstavě pohřební portrét významného kněze a diplomata bratra Valeriána a zjisti, s jakými předměty byl pohřben.

Br. Valerián má v rukou
.....



3) Najdi v expozici stříbrný reliéf P. Marie s mrtvým Synem - Ježíšem na klíně. Jak se tomuto zobrazení říká?

Je to (náповědu najdeš na popisce)

Jak se to nazývá ?

MILÝ NÁVŠTĚVNÍKU, PŘED ROKEM JSME V LORÁNSKÉM KOSTELE OTEVŘELI KRYPTU, VE KTERÉ VÍCE NEŽ 200 LET NIKDO NEBYL.

KDYŽ JSME DO NÍ VSTOUPILI, VŠICHNI BYLI PŘEKVAPENÍ A NADŠENÍ, JAKÝMI KRÁSNÝMI OBRAZY JE VYZDOBENÁ!

DO KRYPTY SE PODÍVAT NEMŮŽEŠ, PROTOŽE JEŠTĚ NENÍ OPRAVENÁ. MŮŽEŠ ALE VSTOUPIT DO VELKÉHO MODELU, KTERÝ JE NA KONCI VÝSTAVY! POJĎ DÁL A DÍVEJ SE!

4) Najdi hlavní scénu v kryptě - Vzkříšení Lazara: zobrazuje Ježíše, jak pozdvihuje ruku a zázračně probouzí k životu mrtvého Lazara, který vstává z hrobu. Malíř ji namaloval podle díla slavného holandského malíře REMBRANDTA.

Porovnej malbu v kryptě s Rembrandtovou předlohou a napiš, co je stejné, a co se naopak liší.

.....
.....
.....
.....



4

To je Vzkříšení Lazara od Rembrandta

5) V kryptě je namalováno 5 velkých výjevů. Spoj správné názvy s obrázky scén:

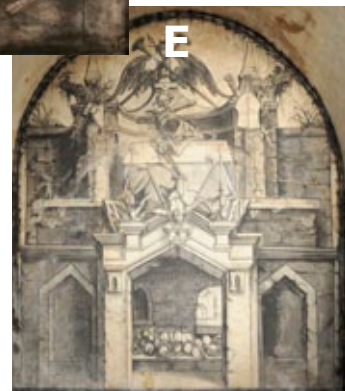
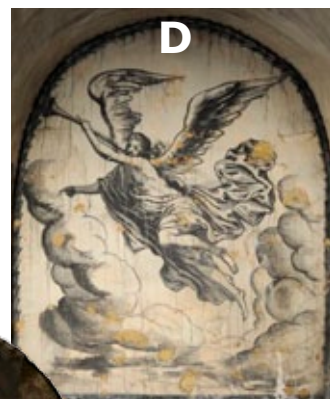
1. VZKŘÍŠENÍ LAZARA

2. CHRONOS - ALEGORIE ČASU

3. ALEGORIE SMRTI

4. TRIUMF (OLTÁŘ) SMRTI

5. ANDĚL POSLEDNÍHO SOUDU



7) Malíř, který kryptu vyzdobil malbami, pracoval podle grafických předloh. Zakroužkuj na obrázku dole, které dvě postavy si tu loretánský malíř „vypůjčil“.



Správná řešení si můžete zkontrolovat na webových stránkách www.loreta.cz v sekci Výstavy.
texty a foto © Provincie kapucínů v ČR - Loreta Praha