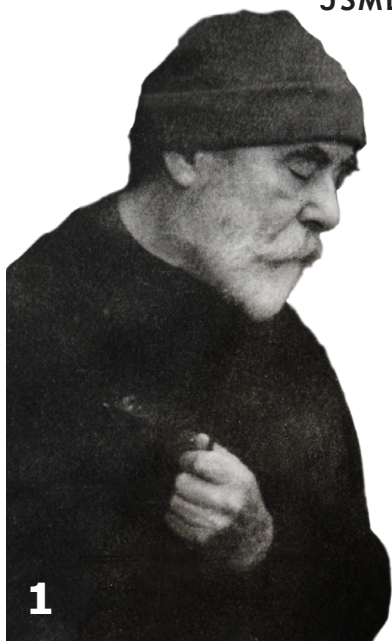


MILÝ NÁVŠTĚVNÍKU, VÍTÁME TĚ V LORETĚ NA VÝSTAVĚ OBRAZŮ, KTEROU JSME NAZVALI „BENÁTSKÉ MALIČKOSTI“.



1) Obrazy, které uvidíš, namaloval a nakreslil známý český malíř 20. století. Na fotografiích mívá často typickou čepičku na hlavě. Jak se jmenoval?

Byl to

Kdo to je?



2) Malíř Jan Zrzavý během života rád a často cestoval. Zvláště si oblíbil Itálii. Všude tam maloval a kreslil. Obrázky na naší výstavě skoro všechny vznikly v jednom zvláštním italském městě, které leží na laguně. Místo ulic jsou v něm vodní kanály, místo autobusů tu jezdí lodě. Jak se město jmenuje?

Jsou to
(náповěда: jméno města je obsaženo v názvu naší výstavy)

Jaké město tu Jan Zrzavý nakreslil?



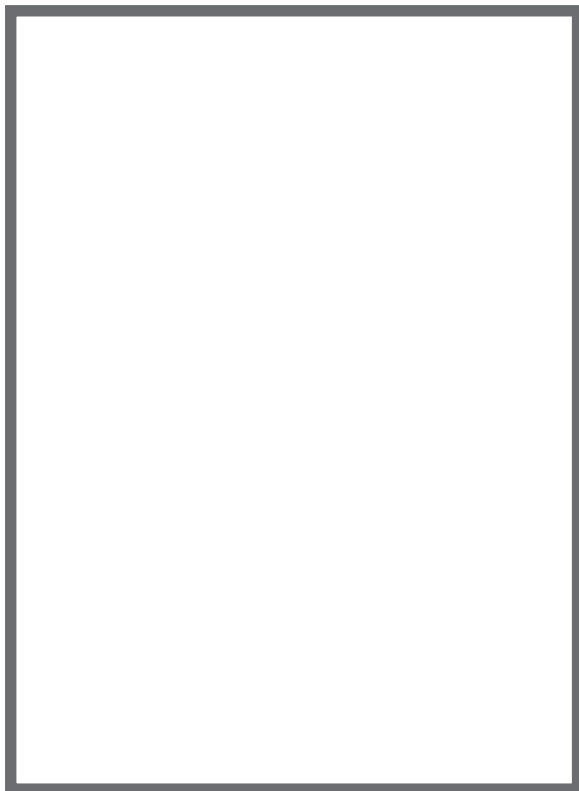
3) Malíř se přátelil s italskými řeholníky (mnichy). Když byl v Benátkách, bydlel většinou v jejich klášteře. Jak se jmenuje jejich řád, žijící podle regule sv. Františka?

Řád se jmenuje
(náповěда: typický je pro ně hnědý hábit s dlouhou kapucí)

Z jakého řádu byl bratr Damaso, přítel malíře?



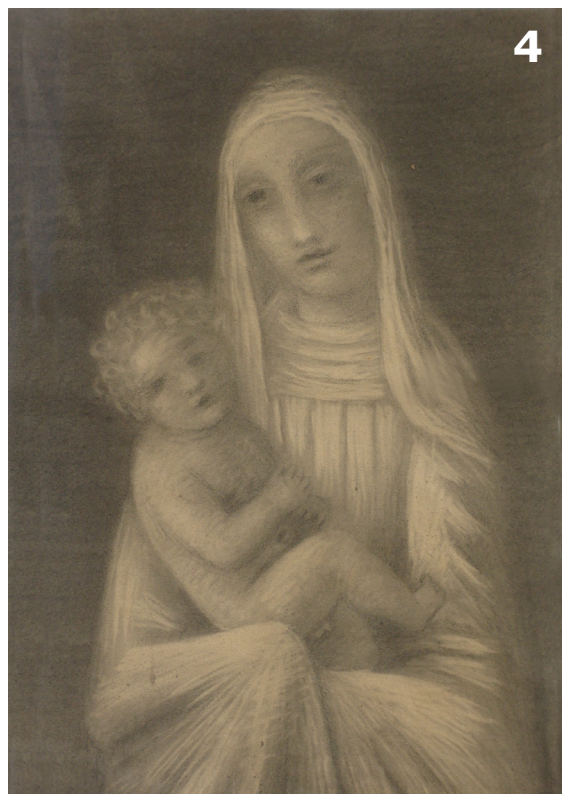
4) Jan Zrzavý často maloval křesťanská duchovní témata - tváře Ježíše Krista, Panny Marie. Najdi na výstavě vzácný obraz Panny Marie jako maminky, která drží v náručí malého syna Ježíška. Takovému vyobrazení se říká MADONA. Zkus si zahrát na malíře a do prázdného rámečku také nakresli obrázek Madony, nebo prostě jen maminky s dítětem.



Zrzavého
Madona



moje
Madona



5) Najdi na výstavě malý barevný obrázek s tváří trpícího Ježíše. Je vystaven uprostřed něčeho zvláštního. Poznáš, co to je?

Je to, jeden ze symbolů Kristovy spásitelné oběti. Zkus dokreslit na obrázku kříže, kam koruna patří...



Co obklopuje obrázek
Ježíšovy tváře?