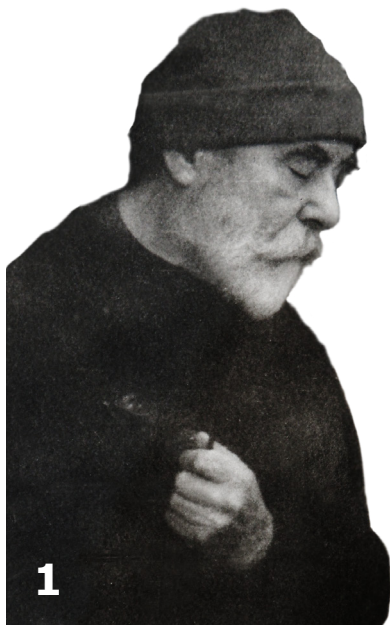


MILÝ NÁVŠTĚVNÍKU, VÍTÁME TĚ V LORETĚ NA VÝSTAVĚ OBRAZŮ, KTEROU JSME NAZVALI „BENÁTSKÉ MALIČKOSTI“.



1) Obrazy, které uvidíš, namaloval a nakreslil jeden z nejvýznamnějších českých malířů 20. století. Styl jeho práce je podobně nezaměnitelný, jako jeho podoba: drobná postava v tmavém plášti s charakteristickou čepičku na hlavě. Jak se tento výjimečný malíř jmenoval?

.....

Kdo to je?



2) Malíř Jan Zrzavý během života rád a často cestoval. Třeba do Francie, Německa, Řecka, ale hlavně do Itálie. Všude tam maloval a kreslil. Obrázky na naší výstavě téměř všechny vznikly ve městě na laguně, které se v italštině nazývá VENEZIA. Jak se toto město jmenuje česky?

Jsou to
(nápovědu najdeš na popisce u obrazu)

Jaké město tu Jan Zrzavý nakreslil?



3) Malíř se přátelil s italskými řeholníky - kapucíny. Když byl v Benátkách, bydlel většinou v jejich klášteře a vystavené obrazy jsou dary, které jim věnoval. Patronem benátské, ale i česko-moravské provincie kapucínů je světec, kapucínský misionář, který z Benátek do Prahy přivedl skupinku mnichů a založil zde první kapucínský klášter na našem území. Jak se tento světec jmenoval?

Jmenoval se
(nápovědu najdeš na popiskách u barokních obrazů)

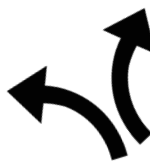
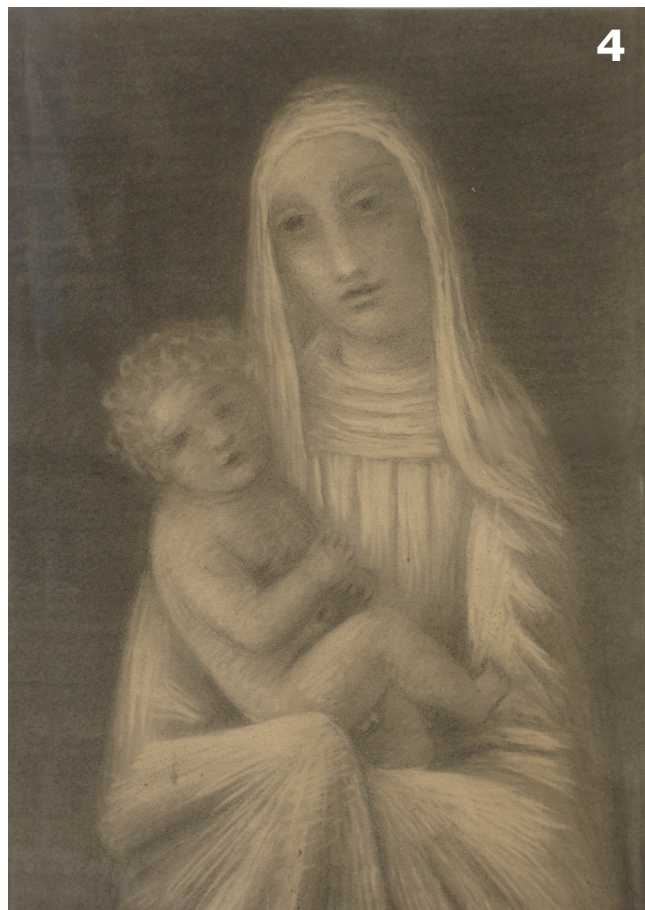
Jak se jmenuje tento kapucínský světec?



4) Většina vystavených obrazů zobrazuje křesťanská duchovní témata. Najdi na výstavě vzácnou kresbu Panny Marie s malým Ježíškem v náručí - takovému vyobrazení se říká MADONA. Je to obraz typického poetického stylu Jana Zrzavého. Zjisti, jaké má Madona katalogové číslo.

Je to číslo.....
(náповěda: katalogová čísla určují pořadí obrazů v katalogu sbírky - najdeš je u každého obrazu ve vitrině)

Jaké má Madona katalogové číslo?



Kde v Praze najdeš toto místo?

5) Mezi vystavenými obrazy je i několik pohledů na prostý kostel, před kterým stojí kříž. Jan Zrzavý část svého života prožil v Praze a toto místo patřilo k jeho nejoblíbenějším pro svou jednoduchou krásu. Poznáš, které pražské náměstí a který kostel malíř maloval?

Je to kostel nanáměstí.
(náповědu hledej na popiskách obrazů i fotografií; není to daleko od Lorety :-))