



Objevte svůj Loretánský poklad

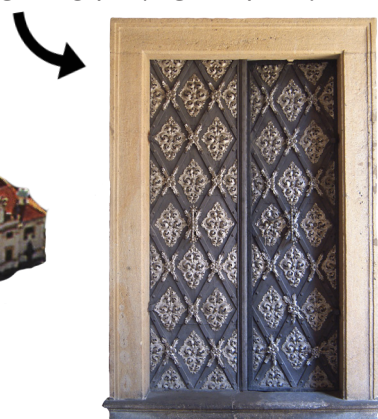
Pracovní list stálé expozice pražské Lorety pro starší školní děti 11 - 15 let.

MILÝ NÁVŠTĚVNÍKU, VÍTÁME TĚ V PRAŽSKÉ LORETĚ. LORETA BYLA ZALOŽENA V ROCE 1626 JAKO POUTNÍ MÍSTO. POUŤ JE OD SLOVA „PUTOVAT“, VSTÁT A JÍT NA SVATÉ MÍSTO, KDE K LIDEM PROMLOUVÁ BŮH. I DNES SEM POUTNÍCI PŘICHÁZEJÍ, ABY TU SLAVILI BOHOSLUŽBY. BĚHEM DNE JE LORETA OTEVŘENÁ NÁVŠTĚVNÍKŮM JAKO MUZEUM. VSTUPETE A OBJEVTE POKLADY, KTERÉ SE TU NACHÁZEJÍ. TY UMĚLECKÉ I TY DUCHOVNÍ.

Než přijdeme k samotné Loretě, té malé ozdobné kapli, která stojí uprostřed nádvoří, projdeme společně arkádovou chodbou, které se říká **AMBIT**. Kolem nádvoří je kromě Lorety a kostela celkem kaplí (*spočítej je!*). U první kaple sv. Anny si všimněte **VELKÝCH KOVANÝCH DVEŘÍ**. Vedou do kryté chodby, která spojuje Loretu s klášteřem **KAPUCÍNŮ** na protější straně náměstí.

KAPUCÍNÍ se o Loretu starají od jejího založení. Jsou to křesťané katolické církve, kteří se zavázali po celý svůj život sloužit Bohu a lidem, svůj den tráví modlitbou a prací. Poznáte je podle hnědého oděvu s kapucí. Kromě Prahy byste je našli také v Brně, v Olomouci a v Sušici... a v dalších 108 zemích po celém světě.

kapucínský klášter



krytá chodba - mostek



Nejblíže ke klášteru leží kaple světce, podle jehož regule kapucíni žijí:

KAPLE SV. FRANTIŠKA.

Na jejím hlavním oltáři je krásný obraz od proslulého barokního malíře **Petra Brandla**. Obraz má tvar a přidržují ho sochy



Ale teď už k té hlavní otázce:

Co je Loreta?

Je to „srdce“ poutního místa. Malý domeček uprostřed nádvoří, zcela pokrytý reliéfy a sochami - taková ozdobná schránka. To důležité se ale skrývá uvnitř.

SCHRÁNKA UKRÝVÁ VZÁCNOU STAVBU.



Ženské postavy nahoře jsou věštkyňe Sibyly.

Mužské postavy dole jsou proroci.

Než vejdete dovnitř, objeďte Loretu kolem dokola a prohlédněte si reliéfy ze života Panny Marie a malého Ježíše. Ve výklencích uvidíte sochy - Sibyly a proroci předpověděli, že se narodí Spasitel světa.

Uvnitř Lorety je socha Panny Marie, Ježíšovy matky. To proto, že Loreta je dům Panny Marie. Uctívaná stavba stávala kdysi ve městě Nazaret v daleké zemi Palestině. Ve středověku se na tomto území válčilo a vzácnému domu hrozilo, že bude zničen.



Legenda říká, že dům přenesli do bezpečí Jako je to na obraze u vchodu do Lorety.



Jiný příběh vypráví o tom, že křižáci vzácnou stavbu rozebrali na jednotlivé kameny a ty pak převezli na lodích do Evropy, kde dům znovu postavili. Ten pravý nazaretský dům Panny Marie dnes stojí v Itálii na skále nad mořem, v městečku Loreto. To místo se brzy stalo velmi známé a přicházely sem davy poutníků. Ne každý si ale mohl dovolit v té době cestovat, proto šlechtici začali zakládat nová poutní místa na svých panstvích a stavět tady kopie Lorety - ta naše pražská je jednou z nejkrásnějších a nejlépe zachovalých v Čechách.

Marie a Ježíšek mají na hlavách

Bývají ze vzácných materiálů: zlata, stříbra a drahých kamenů.

V Loretánském pokladu je jich několik. Vždycky jedna velká pro Marii a jedna menší pro Ježíška. Uvidíš je nahoře v klenotnici. Socha P. Marie byla také oblékána. Znáš nějakou další vzácnou sošku v pražském kostele, která se obléká?

Dům byl postaven do vavřínového háje. Strom vavřín (Laurus Nobilis) dal Loretě jméno.



NA JEDNOM Z RELIÉFŮ LORETY PŘINESLI TŘI KRÁLOVÉ MALÉMU JEŽÍŠI TŘI DARY. NAJDETE JE V LORETĚ S NÁMI?

HLEDEJTE TŘI TRUHLIČKY JAKO NA OBRÁZKU, ODEMKNĚTE JE A TO, CO UVNITŘ UVIDÍTE, NAPIŠTE DO BÍLÉHO POLÍČKA. INDICIE VÁM NAPOVÍ, KDE HLEDAT DALŠÍ TRUHLIČKU.



K ♦ ♦ ♦ ♦ ♦

JE DAR PRO JEŽÍŠE - BOŽÍHO SYNA. Truhličku najdete v Tady zvěstoval archanděl Gabriel Panně Marii, že počne a porodí syna. Protože Bůh tak **MILOVAL** svět, že dal svého jednorozeného Syna, aby žádný, kdo v něho věří, nezahynul, ale měl život věčný.





z.....

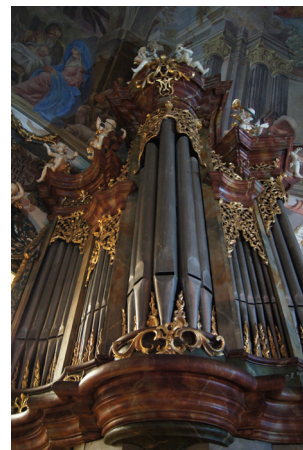
JE DAR PRO JEŽÍŠE - KRÁLE.
Truhličku najdete v
Vzácné zlaté věci sem lidé
darovali jako poděkování.
Modlili se, **VĚŘILI**, že jim Bůh
pomůže, a byli vyslyšeni.



INDICII hledějte na zemi pod prorokem Amosem, který má u nohou psa.

Loretánský kostel Narození Páně byl původně také jen malou kaplí. Postupně, jak rostla sláva pražské Lorety, bylo třeba větší stavby pro více poutníků. Kostel byl krásně vyzdoben ve stylu rokoka. Podívejte se na varhany, ozdobené sochami andílků hrajících na hudební nástroje. Co je namalováno na klenbě nad varhanami? Komu andělský orchestr hraje?

Na fresce je scéna, takže andělci hrají právě narozenému



Až si prohlédnete kostel a další tři kaple, vypravte se do 1. patra, kde najdete **KLENOTNICI**. To je místo, kde je uložen skutečný **LORETÁNSKÝ POKLAD**. Jsou to vzácné dary, které sem z vděčnosti Bohu - Ježíši Kristu a Panně Marii - přinesli lidé. Takovým darům se říká: 1) kreativní

- 2) votivní
- 3) kreditní

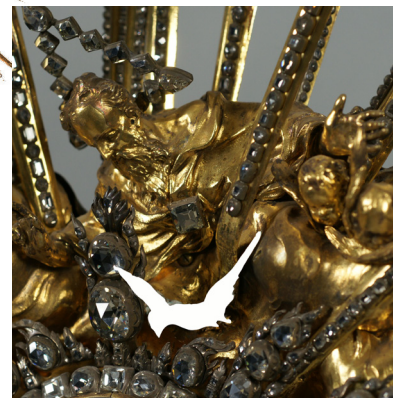
Najdi nejvzácnější dílo pokladu:
Díamantovou monstranci.

Je z pozlaceného stříbra,
ozdobená 6222 diamanty.



Monstrance je vzácná nádoba, do které se vkládá hostie proměněná v Kristovo Tělo. Diamantové monstranci se podle tvaru také říká Pražské

Najděte nahoře postavu Boha Otce, vousatého starce.



Vzácné diamanty darovala Panně Marii Ludmila Eva Františka hraběnka

z.....

Najděte pět rozdílů mezi fotografií a hraběčným portrétem, který visí před vstupem do klenotnice.

Bůh posílá na svět Ducha svatého v podobě jednoho bílého stvoření. Je to Najdeš ji?



Slyšeli jste loretánskou zvonohru? Je to taky dar, který sem kdysi věnoval jeden pražský kupec. Měl nemocnou dceru a moc se o ni bál. Prosil Boha a Pannu Marii, aby se uzdravila. Dcerka měla sen. Zdálo se jí o Loretě. Viděla její věž a kolem ní anděly, kteří hrají na zvony krásnou melodii. Když se uzdravila, její otec nechal na poděkování udělat v holandském Amsterdamu celkem zvonů, které nám hrají dodnes. Loretánská zvonohra je jediná v republice, kterou je možno ovládat jako hudební nástroj. Zajímavé je, že zvony se vůbec nehýbají. Jak to tedy funguje?



Kdo hraje?

Každou hodinu hraje písničku Panně Marii automat hodinového stroje. Jak? Do zvonů začnou bouchat kladívka.



Na zvonky ale může hrát i člověk. Ve věži je malá budka s klaviaturou, odkud hudebník ovládá srdce zvonů.

grafický design & texty © Loreta Praha
ilustrace © liza basta
tisk pracovních listů
finančně podpořilo
MINISTERSTVO KULTURY

Nedávno jsme v loretánském kostele otevřeli **KRYPTU**, ve které víc než 200 let nikdo nebyl. Když jsme do ní vstoupili, všichni byli překvapení a nadšení, jakými krásnými malbami je vyzdobená. Vstupte s námi do jejího modelu a uvidíte!

Najděte hlavní scénu v kryptě - Vzkříšení Lazara: zobrazuje Ježíše, jak pozdvihuje ruku a zázračně probouzí k životu mrtvého Lazara, který vstává z hrobu. Malíř ji namaloval podle díla slavného holandského malíře REMBRANDTA.

Porovnej malbu v kryptě s Rembrandtovou předlohou a napiš, co je stejné, a co se naopak liší.

.....
.....
.....



SPOLU S DARY TŘÍ KRÁLŮ JSTE V TRUHLIČKÁCH NAŠLI TAKÉ SYMBOLY NADĚJE, LÁSKY A VÍRY - TŘÍ BOŽSKÝCH ČTNOSTÍ, KTERÉ JSOU VELKÝMI DARY NAŠEHO ŽIVOTA. Ať jsou nám posilou na cestě k tomu být dobrými, laskavými lidmi. Tak si uložíme svůj poklad v nebi.



M ♦ ♦ ♦ ♦

JE DAR PRO JEŽÍŠE, KTERÝ PŘEMOHL SMRT. Truhličku najdete v Tady leží těla zemřelých dobrodinců Lorety. Ježíš Kristus z mrtvých vstal, proto i my můžeme **DOUFAT** v život věčný. Kdo v něho věří, i kdyby zemřel, bude žít navěky.

